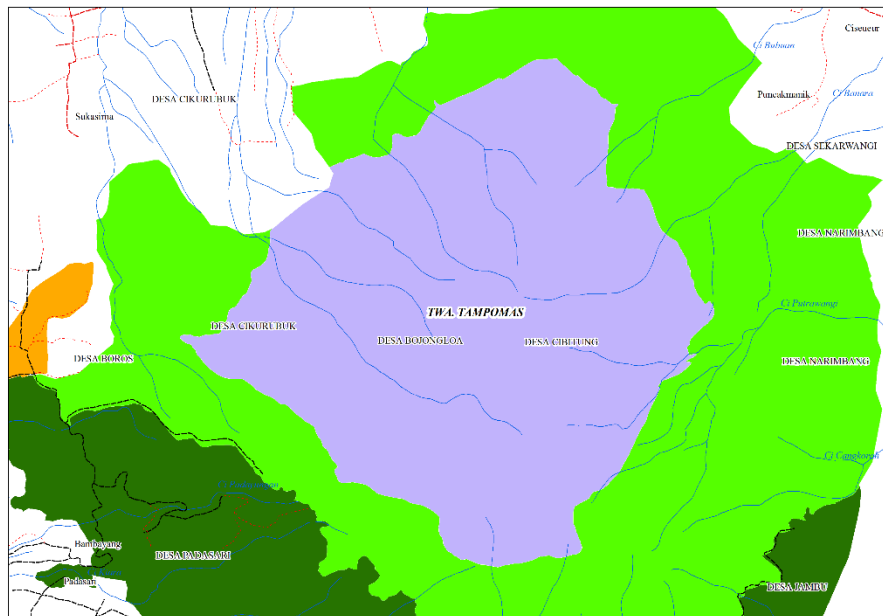




28. TAMAN WISATA ALAM GUNUNG TAMPOMAS

RESORT KONSERVASI	WILAYAH-XI TAMPOMAS
SEKSI KONSERVASI	WILAYAH-III BANDUNG
BIDANG KSDA	WILAYAH-II SOREANG



Risalah Kawasan :

- Kawasan hutan Gunung Tampomas ditunjuk sebagai taman wisata alam berdasarkan Keputusan Menteri Pertanian Nomor : 423/Kpts/Um/7/1979, tanggal 5 Juli 1979 dengan luas ± 1.250 Ha.

Informasi Umum :

- Menurut administrasi pemerintahan termasuk Kecamatan Buah Dua, Congeang Tanjungkerta dan Cimalaka Kabupaten Sumedang.
- Topografi, Keadaan lapangan kawasan taman wisata ini bergunung-gunung dengan ketinggian antara 625-1,684 meter diatas permukaan laut dengan iklimnya termasuk tipe





iklim B dengan rata-rata curah hujan pertahun $\pm 2,518$ mm. curah hujan tertinggi terjadi pada tahun 2013 yaitu 3.256 mm.

Potensi Flora : Pasang (*Quercus sp.*), Puspa (*Schima walichii*), Rasamala (*Altingia excelsa*) dan Saninten (*Castanea argentea*).

Potensi Fauna : Kancil (*Tragullus javanicus*), Lutung (*Trachypithecus auratus*), Babi hutan (*Sus vittatus*), Owa jawa (*Hyllobates moloch*), Surili (*Presbytis comata*), Monyet ekor panjang (*Macaca fascicularis*), Ayam hutan (*Gallus gallus*), Bultok (*Megalaema zeylanica*), Elang jawa (*Spizaetus bartelsi*).

Potensi Hidrologi : Sumber air terletak di kaki gunung Tampomas sebelah Utara, dengan debit air ± 202 liter per detik. Keindahan alam dengan flora dan faunanya yang masih utuh/asli.

Potensi Wisata :

- Puncak gunung Tampomas (sangiang taraje) dengan ketinggian $\pm 1,684$ mdpl, seluas ± 1 Ha Paseban merupakan areal terbuka. Lokasi ini memiliki nilai estetika tinggi karena dari tempat ini wisatawan dapat menikmati pemandangan alam yang indah ke arah Sumedang dan sekitarnya. Adanya lubang-lubang bekas kawah dan batu-batu besar berwarna hitam menambahkan kekayaan imajinasi bagi yang melihatnya.
- Makam keramat terletak ± 300 m ke arah utara puncak Sangiang Taraje, tempat ini lebih dikenal dengan nama pasarean, Menurut kisah, kedua makam tersebut merupakan peninggalan (Patilasan) dari Dalem Samiaji dan Prabu Siliwangi pada waktu kerajaan Pajajaran lama.

Aksesibilitas :

Rute perjalanan untuk menuju lokasi Taman Wisata Alam Gunung Tampomas adalah :

- Bandung-Sumedang-Cibereum wetan-Cimalaka, sejauh ± 53 km.
- Cirebon-Kadipaten-Cibereum wetan ± 74 Km.
- Dari Cibereum Wetan-Cimalaka menuju lokasi (pintu masuk kawasan) ± 6 km, dengan kondisi jalan berbatu.

Sarana Prasarana : -

Kemitraan : -

Pengusahaan Pariwisata : -