

31. CAGAR ALAM GUNUNG BURANGRANG

RESORT KONSERVASI

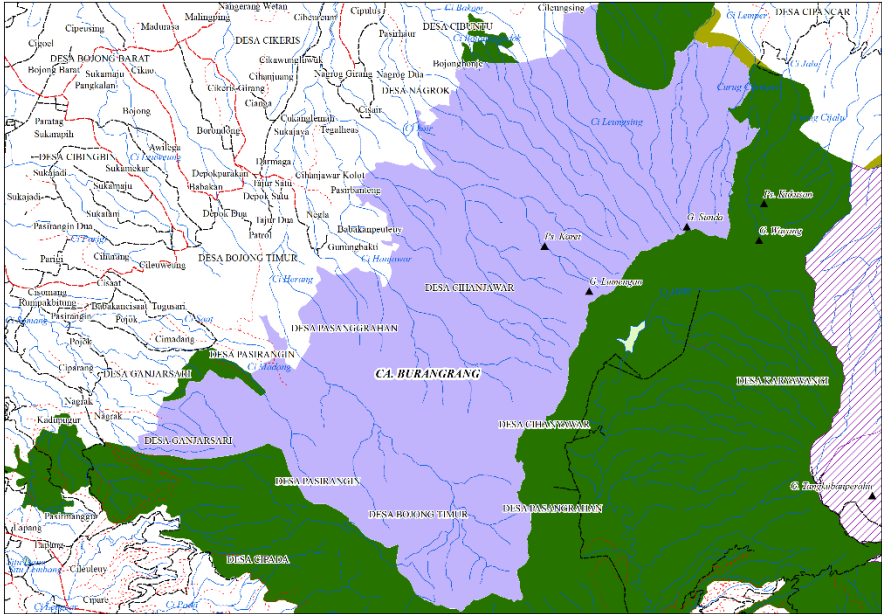
WILAYAH-XIV PURWAKARTA

SEKSI KONSERVASI

WILAYAH-IVI PURWAKARTA

BIDANG KSDA

WILAYAH-II SOREANG



Risalah Kawasan :

Kawasan hutan Burangrang ditetapkan sebagai cagar alam berdasarkan Surat Keputusan Menteri Pertanian Nomor 479/Kpts/Um/8/1979 tanggal 2 Agustus 1979 seluas 2.700 Ha.

Informasi Umum :

- Secara geografis kawasan CA Gunung Burangrang terletak antara $107^{\circ}31'7''$ - $107^{\circ}32'56''$ Bujur Timur dan $6^{\circ}41'45''$ - $6^{\circ}43'18''$ Lintang Selatan. Secara administrasi pemerintahan berada pada empat wilayah kecamatan dalam dua kabupaten, yaitu Kecamatan Sagalaherang,





Kabupaten Subang dan Kecamatan Wanayasa, Kecamatan Bojong dan Kecamatan Darangan, Kabupaten Purwakarta.

- Kawasan ini merupakan daerah pegunungan tinggi. Pada umumnya keadaan lapangan berbukit dengan variasi kelerengan mulai 15%, bergelombang 50%, dan bentuk curam berbatu 35%. dengan ketinggian 1.000 – 1.500 m dpl. Berdasarkan data dari Stasiun Pengamatan Curah Hujan Wanayasa, curah hujan di kawasan CA Burangrang dan sekitarnya tercatat 5.200 mm/tahun. Menurut klasifikasi iklim Schmidt dan Ferguson termasuk tipe B dengan nilai Q 20-33%. Bulan basah terjadi pada bulan Oktober - Juni, sedangkan bulan kering terjadi pada bulan Juli - September.

Potensi Flora : Wareng (*Gmelina asiatica*), Suren (*Toona sureni*), Salam (*Eugenia polyanta*), Katulampa (*Elaeocarpus acuminatus*), Gelam (*Melaleuca leucadendron*), Hamerang (*Fragaea fulva*), Mara (*Macaranga shirinaida*), dan Dadap (*Erythrina hypaporus*)

Potensi Fauna : Macan tutul (*Panthera pardus*), Babi hutan (*Sus vitanus*), Kucing hutan (*Felis bengalensis*), Trenggiling (*Manis javanica*), Kera ekor panjang (*Macaca fascicularis*), Lutung (*Tracypthecus auratus*), Owa (*Hylobates moloch*), Surili (*Hylobates comata*), Biawak (*Varanus salvator*), Ular welang (*Bungarus candidu*), Ayam hutan (*Gallus gallus*), Elang hitam (*Ichnaetus malayensis*), Raja udang meninting (*Alcedo meninting*) dan Raja udang (*Halcyoncloris palmeri*).

Potensi Hidrologi : Sungai Cilemper, Cikondang, Cilamaya, Cikahuripan, Cisoladah, Cimalangnengah, Cileungsing, Sungai Cisarap dsb.

Potensi Wisata : Pada blok Cipurut terdapat Air Terjun dengan pemandangan yang menyajikan keindahan alam. Pada blok ini banyak dikunjungi wisatawan terutama wisatawan lokal setempat.

Aksesibilitas :

- Bandung – Purwakarta – Wanayasa (\pm 80 Km), melalui jalan aspal.
- Bandung – Lembang – Sagalaherang – Wanayasa (\pm 63 Km), melalui jalan beraspal

Sarana Prasarana : Pos Jaga 1 Unit, Mess Resort 1 Unit, Kendaraan Roda Dua 2 Unit dan Papan Informasi.

Kemitraan : -

Pengusahaan Pariwisata :-